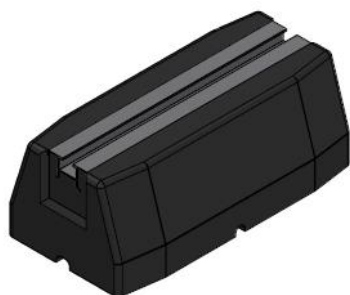


# Rubber Blocks

Castel Engineering Polska Sp. z o.o. • Tomaszowice Kol.126 • 21-002 Tomaszowice

RB250/130



## Karta produktu:

Kod produktu: RB250/130

Wymiary (LxWxH): 250x130x95

Opis:

Podpora wykonana z sortowanej gumy recyklingowej SBR z zatopionym profilem aluminiowym

Zastosowanie:

Jako podpora pod jednostki klimatyzacyjne, kanały wentylacyjne, rurociągi i inne instalacje

## Materiały:

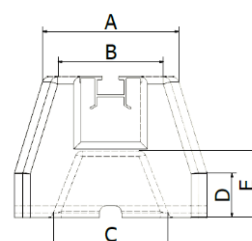
- Sortowany granulat gumowy (SBR guma recyklingowa)
- Neutralny klej poliuretanowy
- Aluminium

## Dane techniczne i wymiary

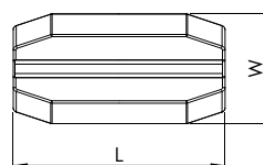
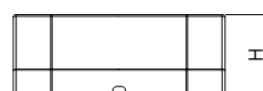
Wymiar	Wartość [mm]	Tolerancja [mm]
L	250	-0 +5
W	130	± 2
H	95	± 2
A	90	± 2
B	-	-
C	80	± 2
D	30	± 2
E	45	± 2

Waga: 2,7 kg ± 10%

Nośność: 120 kg / 1 szt.



RB250/130



Wszystkie produkty Fame Foot muszą być instalowane zgodnie z systemami dachowymi producenta. Producent membran PCV powinien doradzać w zakresie tendencji do migracji plastifikatorów i określić szczegółowe zalecenia, które należy wziąć pod uwagę podczas instalacji i które zagwarantują, że dach nie zostanie naruszony

Castel Engineering, Rue de la Royenne 84, B-7700 Mouscron ,branch Castel Engineering Polska Sp. z o.o. Tel. +48 81 503 28 22, Fax +48 81 503 15 55  
Copyright © 2016 Castel Engineering – All rights reserved.

The manufacturer reserve rights to make any changes to the product at any time without having to communicate.